

Twist & Dry®

Système modulaire Twist & Dry®

Le système modulaire Twist & Dry a été développé pour les industries faisant appel au séchage par pulvérisation. La buse TD-K est ensuite apparue comme une solution innovante pour améliorer le séchage avec des possibilités allant jusqu'à 689 bar.

Le système de verrouillage breveté permet le maintien des composants. Il existe un grand nombre de chambres de dépression et d'embouts de sortie interchangeables permettant d'obtenir une grande gamme de débits, ainsi que de nombreux matériaux permettant l'utilisation en température extrêmes.

DIFFERENTES COMBINAISONS

Le système Twist & Dry permet environ 1000 combinaisons différentes de chambres de dépression et d'embouts de sortie permettant d'obtenir le débit et l'angle désirés. L'angle de pulvérisation et le débit sont déterminés par la combinaison "chambre/embout". Pour déterminer la bonne combinaison, voir pages 110 à 112.

L'angle de pulvérisation est déterminé par la géométrie de l'orifice de sortie. Les corps et montures peuvent être de différents matériaux et de différentes conceptions pour

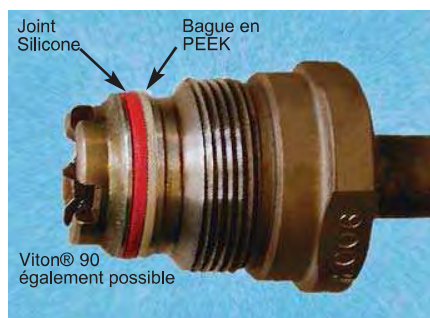
s'adapter aux températures et pressions élevées.



TDL bas débit
Twist & Dry

Série TD-K Haute pression

la TD-K est la buse haute pression de la série Twist & Dry. Cette série inclue la TD-7K allant à 483 bar et la TD-10K allant jusqu'à 689 bar.



Corps TD-K avec un joint torique en PEEK

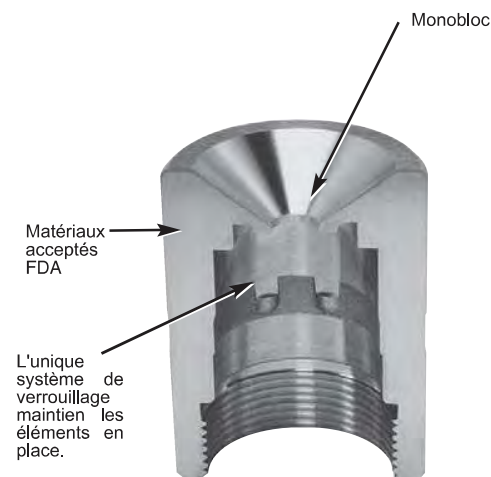
La haute pression permet souvent d'améliorer le rendement des buses. Visitez notre site www.bete.co.uk

Série Twist & Dry

La buse Twist & Dry est une conception originale de BETE répondant aux besoins de séchage de l'industrie. Cette buse est très performante et son système de verrouillage est très innovant. Remplacez les éléments de votre buse sans outils.

La buse BETE Twist & Dry a été conçue pour faciliter son remplacement par l'opérateur.

Les caractéristiques uniques de la Twist & Dry rendent la corvée du remplacement beaucoup plus aisée; plus d'éléments, une conception robuste, un assemblage facilité. Le système de verrouillage de la Twist & Dry maintient la chambre de dépression verrouillée en position pendant le démontage. Les matériaux- Inox 303 résistant à la corrosion, Carbone de tungstène pour les chambres de dépression et les disques de sortie, joints en viton. BETE fournit un logiciel pour les utilisateurs des buses Twist & Dry permettant une sélection plus facile.



Coupe d'une monture Twist & Dry



Disque à dépression TD - Disque orifice TD



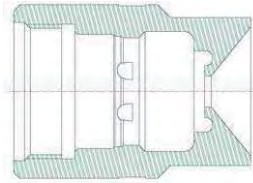
Outil BETE spécifique aux buses Twist & Dry

SPECIAL PURPOSE

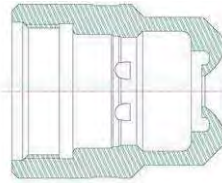
TO ORDER: specify pipe size, connection type, nozzle number, and material.

Composants et options Twist & Dry®

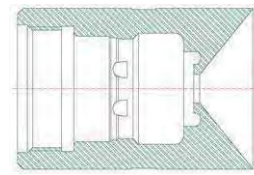
Twist & Dry - Guide de sélection des matériaux				
Pression		Température		
bar	psi	jusqu'à 121°C	jusqu'à 204°C)	jusqu'à 232°C
689	10,000	TD 10K Joint en Viton 90 / Bague en PEEK Monture en Duplex 2205 TD 10K disponible avec montures 5 and 11 seules	TD 10K Joint en Viton 90 / Bague en PE E K Monture en Duplex 2205 TD 10K disponible avec montures 5 and 11 seules	TD 10K Joint silicone /Bague en PEEK Monture en Duplex 2205 TD 10K disponible avec montures 5 and 11 seules
483	7,000	TD 7K Joint en Viton 90 / Bague en PE E K	TD 7K Joint en Viton 90 / Bague en PE E K	TD 7K Joint silicone /Bague en PEEK
345	5,000	TD Joint en Viton 90		
241	3,500		TD Joint en Viton 90	
55	800			TD Joint en silicone



Monture 1 (C11) (vue)
Monture 11 (C111) - sans les ergots

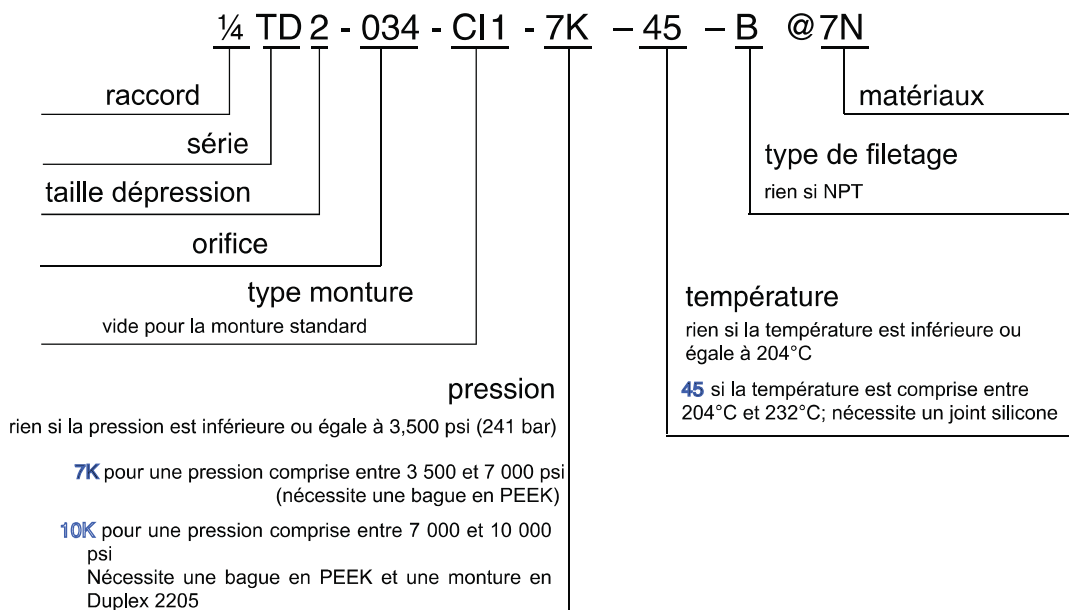


Monture TD standard
Monture 2 (C12) (vue)
Monture 5 (C15) - sans les ergots



Monture 10 (C110) (vue)
Monture 12 (C112) - sans les ergots

Pour commander: Référence



PEEK™ is a registered trademark of Victrex.

TD/TD-K

Twist & Dry® Cône creux



Femelle

CARACTERISTIQUES

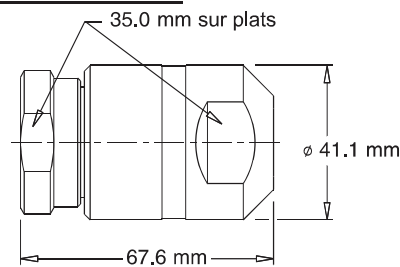
- Système de verrouillage rapide pour une maintenance facile.
- La série TD-K pour une haute pression et un rendement plus élevé.
- Raccord femelle taraudé ou soudable • Assemblage sans outil.
- Orifices de 0,864 à 3,99 mm
- Éléments interchangeables pour de nombreuses combinaisons d'angles et de débits.
- Visitez notre site pour plus d'informations

PARAMETRES DU JET

- Cône creux
- Angle du jet: 50°, 55°, 60°, 65°, 70°, 75° et 80°
- Débits: de 35,3 à 5 970 l/h



Cône creux 70°



Taille	Poids (g)
1/4"	539
3/8"	524
1/2"	510
3/4"	482

Les dimensions indiquées sont approximatives - Contactez nous pour plus de précisions

Twist & Dry/TD-K cône creux - Débits et dimensions

Angles: de 50° à 80° - Raccords: 1/4", 3/8", 1/2" et 3/4" NPT, BSP ou soudables

Raccord Femelle	Référence Buse	Angle jet	Orifice Chambre (mm)	Coef K	Débits en litres par heure											
					15 bar	35 bar	50 bar	70 bar	90 bar	100 bar	120 bar	150 bar	175 bar	200 bar	275 bar	350 bar
	TD2-34	70°	SW2 0.864	9.12	35.3	53.9	64.5	76.3	86.5	91.2	99.9	112	121	129	151	171
	TD1-37	80°	SW1 0.940													
	TD2-40	75°	SW2 1.02	11.4	44.1	67.4	80.6	95.3	108	114	125	140	151	161	189	213
	TD1-49	85°	SW1 1.24													
	TD4-34	60°	SW4 0.864	13.7	53.0	80.9	96.7	114	130	137	150	167	181	193	227	256
	TD3-40	70°	SW3 1.02													
	TD5-34	50°	SW5 0.864	16.0	61.8	94.4	113	133	151	160	175	195	211	226	265	298
	TD4-40	65°	SW4 1.02													
	TD4-43	65°	SW4 1.09	18.2	70.6	108	129	153	173	182	200	223	241	258	302	341
	TD3-49	75°	SW3 1.24													
	TD6-37	50°	SW6 0.940	20.5	79.4	121	145	172	195	205	225	251	271	290	340	384
	TD5-40	60°	SW5 1.02													
	TD4-46	70°	SW4 1.17													
	TD3-55	75°	SW3 1.40													
	TD6-40	50°	SW6 1.02	22.8	88.3	135	161	191	216	228	250	279	301	322	378	426
	TD5-43	60°	SW5 1.09													
	TD4-52	70°	SW4 1.32													
	TD5-49	60°	SW5 1.24	25.1	97.1	148	177	210	238	251	275	307	332	355	416	469
	TD4-58	70°	SW4 1.47													
	TD3-67	80°	SW3 1.70													

Débit (l/hr) = K √ bar

Matériaux standards: Inox 316, carbure de tungstène, autres possibilités

L'angle du jet pulvérisé varie en fonction de la pression - Contactez BETE pour les applications spécifiques

SPECIAL PURPOSE

TO ORDER: specify pipe size, connection type, nozzle number, and material.

Les dimensions indiquées sont approximatives - Contactez nous pour plus de précisions

Twist & Dry/TD-K cône creux - Débits et dimensions

Angles: de 50° à 80° - Raccords: 1/4" 1/8", 1/2" et 3/4" NPT, BSP ou soudables

Raccord Femelle	Référence Buse	Angle jet	Orifice Cha (mm)	Coef K	Débits en litres par heure											
					15 bar	35 bar	50 bar	70 bar	90 bar	100 bar	120 bar	150 bar	175 bar	200 bar	275 bar	350 bar
	TD6-46 TD5-52 TD4-61 TD3-70	55° 65° 75° 80°	SW6 1.17 SW5 1.32 SW4 1.55 SW3 1.78	27.4	106	162	193	229	259	273	300	335	362	387	453	512
	TD6-52 TD5-58 TD4-70	55° 65° 75°	SW6 1.32 SW5 1.47 SW4 1.78	31.9	124	189	226	267	303	319	349	391	422	451	529	597
	TD7-49 TD6-55 TD5-64 TD4-76	50° 60° 70° 80°	SW7 1.24 SW6 1.40 SW5 1.63 SW4 1.93	36.5	141	216	258	305	346	365	399	447	482	516	605	682
	TD7-52 TD6-61 TD5-70	50° 60° 70°	SW7 1.32 SW6 1.55 SW5 1.78	41.0	159	243	290	343	389	410	449	502	543	580	680	767
	TD7-58 TD6-64 TD5-76 TD4-91	55° 65° 75° 80°	SW7 1.47 SW6 1.63 SW5 1.93 SW4 2.31	45.6	177	270	322	381	432	456	499	558	603	645	756	853
	TD7-61 TD6-70 TD5-82	55° 65° 75°	SW7 1.55 SW6 1.78 SW5 2.08	50.1	194	297	355	419	476	501	549	614	663	709	831	938
	TD7-64 TD6-76 TD5-88	55° 65° 75°	SW7 1.63 SW6 1.93 SW5 2.24	54.7	212	324	387	458	519	547	599	670	724	773	907	1020
	TD8-67 TD7-76 TD6-88 TD5-109	50° 60° 70° 80°	SW8 1.70 SW7 1.93 SW6 2.24 SW5 2.77	68.4	265	404	483	572	649	684	749	837	904	967	1130	1280
	TD8-76 TD7-85 TD6-103	50° 65° 75°	SW8 1.93 SW7 2.16 SW6 2.62	82.0	318	485	580	686	778	820	899	1010	1090	1160	1360	1540
	TD8-82 TD7-97 TD6-115	55° 65° 75°	SW8 2.08 SW7 2.46 SW6 2.92	95.7	371	566	677	801	908	957	1050	1170	1270	1350	1590	1790
	TD9-82 TD8-91 TD7-106 TD6-127	50° 60° 70° 80°	SW9 2.08 SW8 2.31 SW7 2.69 SW6 3.23	109	424	647	773	915	1040	1090	1200	1340	1450	1550	1810	2050
	TD9-88 TD8-100 TD7-118 TD6-142	50° 60° 70° 80°	SW9 2.24 SW8 2.54 SW7 3.00 SW6 3.61	123	477	728	870	1030	1170	1230	1350	1510	1630	1740	2040	2300
	TD9-94 TD8-106 TD7-127	55° 65° 75°	SW9 2.39 SW8 2.69 SW7 3.23	137	530	809	967	1140	1300	1370	1500	1680	1810	1930	2270	2560
	TD9-106 TD8-121 TD7-145	55° 65° 75°	SW9 2.69 SW8 3.07 SW7 3.68	160	618	944	1130	1340	1510	1600	1750	1950	2110	2260	2650	2980
	TD10-103 TD9-115 TD8-133	50° 60° 70°	SW10 2.62 SW9 2.92 SW8 3.38	182	706	1080	1290	1530	1730	1820	2000	2230	2410	2580	3020	3410
	TD10-118 TD9-127 TD8-145	55° 60° 70°	SW10 3.00 SW9 3.23 SW8 3.68	205	794	1210	1450	1720	1950	2050	2250	2510	2710	2900	3400	3840
	TD9-136 TD8-157	65° 75°	SW9 3.45 SW8 3.99	228	883	1350	1610	1910	2160	2280	2500	2790	3020	3220	3780	4260
	TD9-148	65°	SW9 3.76	251	971	1480	1770	2100	2380	2510	2750	3070	3320	3550	4160	4690
	TD10-136 TD9-154	60° 70°	SW10 3.45 SW9 3.91	274	1060	1620	1930	2290	2590	2740	3000	3350	3620	3870	4540	5120
	TD10-151	60°	SW10 3.84	296	1150	1750	2100	2480	2810	2960	3250	3630	3920	4190	4910	5540
	TD10-157	65°	SW10 3.99	319	1240	1890	2260	2670	3030	3190	3500	3910	4220	4510	5290	5970

Débit (l/hr) = K √ bar

Matériaux standards: Inox 316, carbure de tungstène, autres possibilités

L'angle du jet pulvérisé varie en fonction de la pression - Contactez BETE pour les applications spécifiques